



MINISTERO  
DELL'INTERNO



COMUNE DI MARSALA  
Provincia di Trapani  
SETTORE LAVORI PUBBLICI

**PON**  
**SICUREZZA PER LO SVILUPPO**  
**OBIETTIVO CONVERGENZA 2007 - 2013**

**- PROGETTO ESECUTIVO -**

"Lavori per la ristrutturazione e rifunzionalizzazione di beni  
confiscati alla criminalità organizzata in c/da Berbarello a  
Marsala"

Elaborato:  
**ESECUTIVI TRAVI COPERTURA**  
**PIANO CANTINATO**  
**QUOTA 3.00**

Tavola:

**5.1.11**

Scala:

Data:

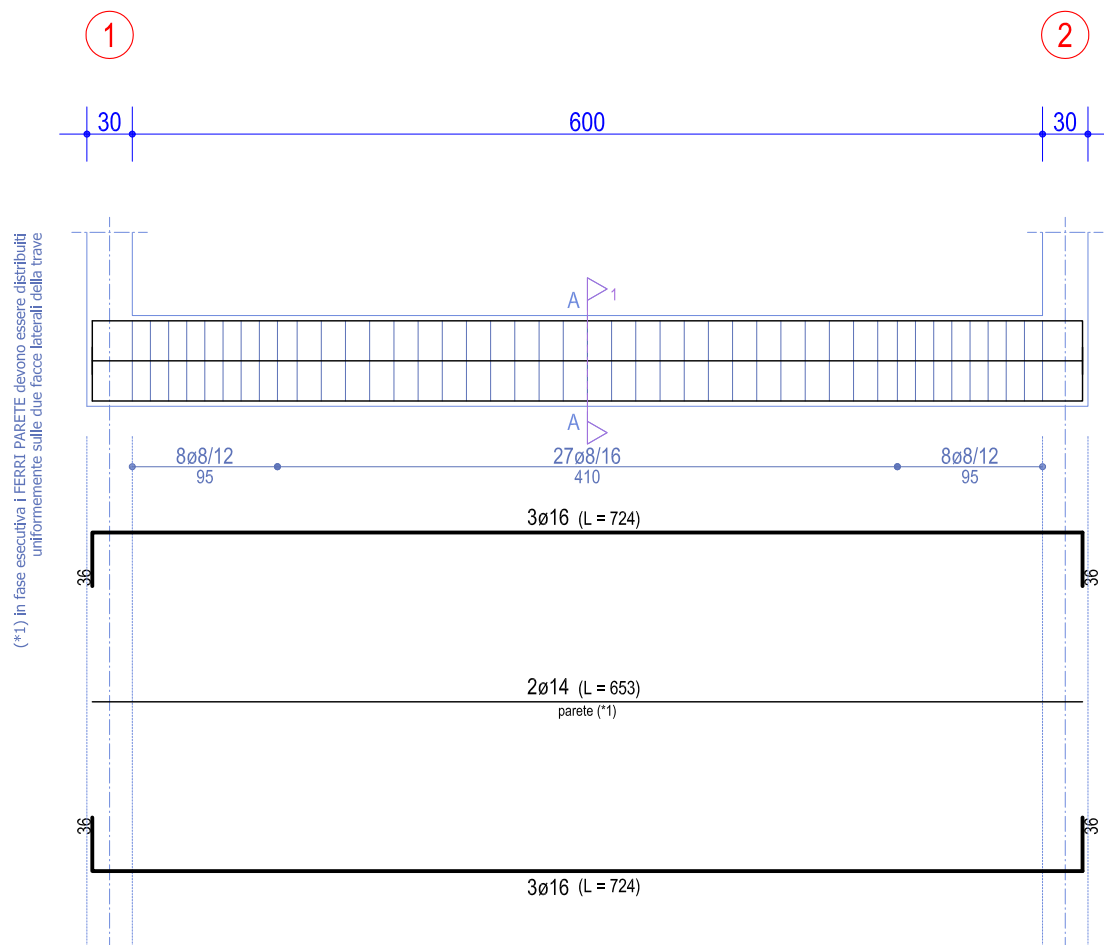
Il progettista: arch. Salvatore Guastella

Il R.U.P.: ing. Luigi Palmeri

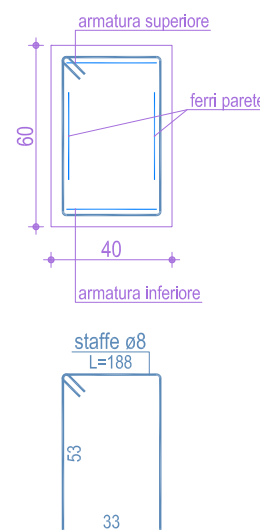
Visto:

### TRAVE 1-2

Copertura Cantinato (pav. Piano terra)

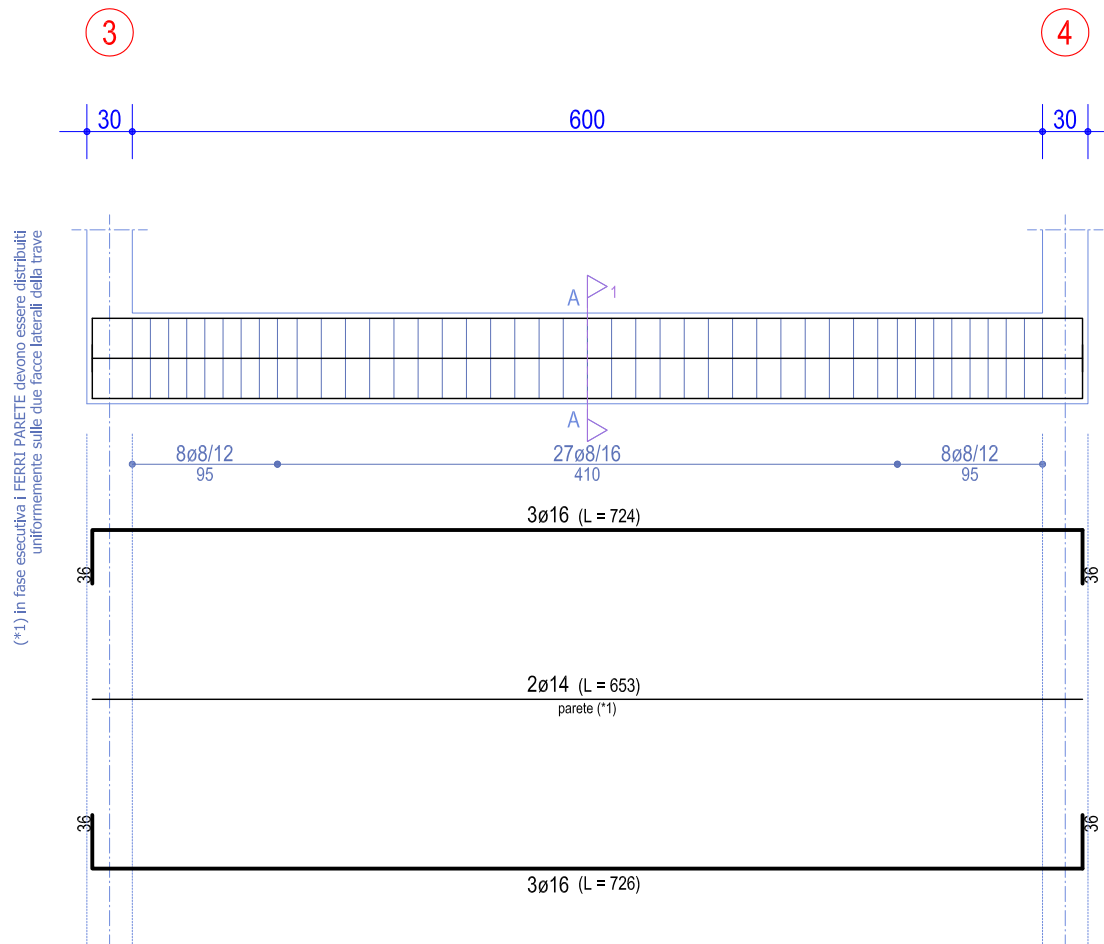


#### Sezione A-A

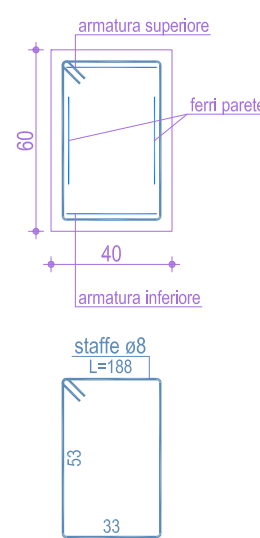


### TRAVE 3-4

Copertura Cantinato (pav. Piano terra)

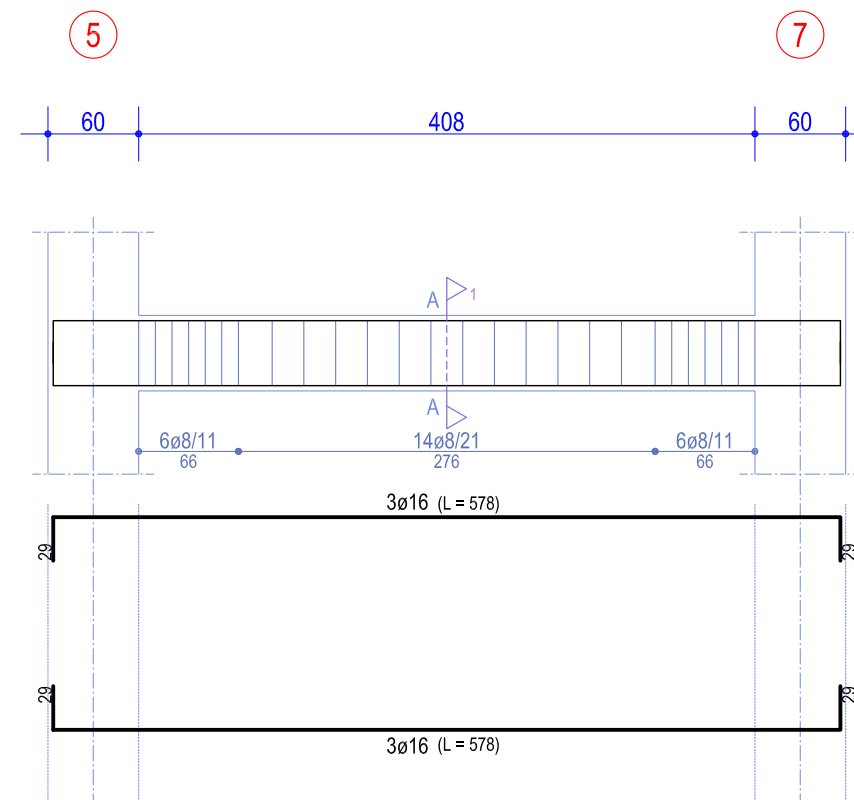


#### Sezione A-A

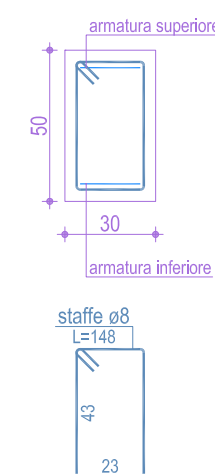


### TRAVE 5-7

Copertura Cantinato (pav. Piano terra)

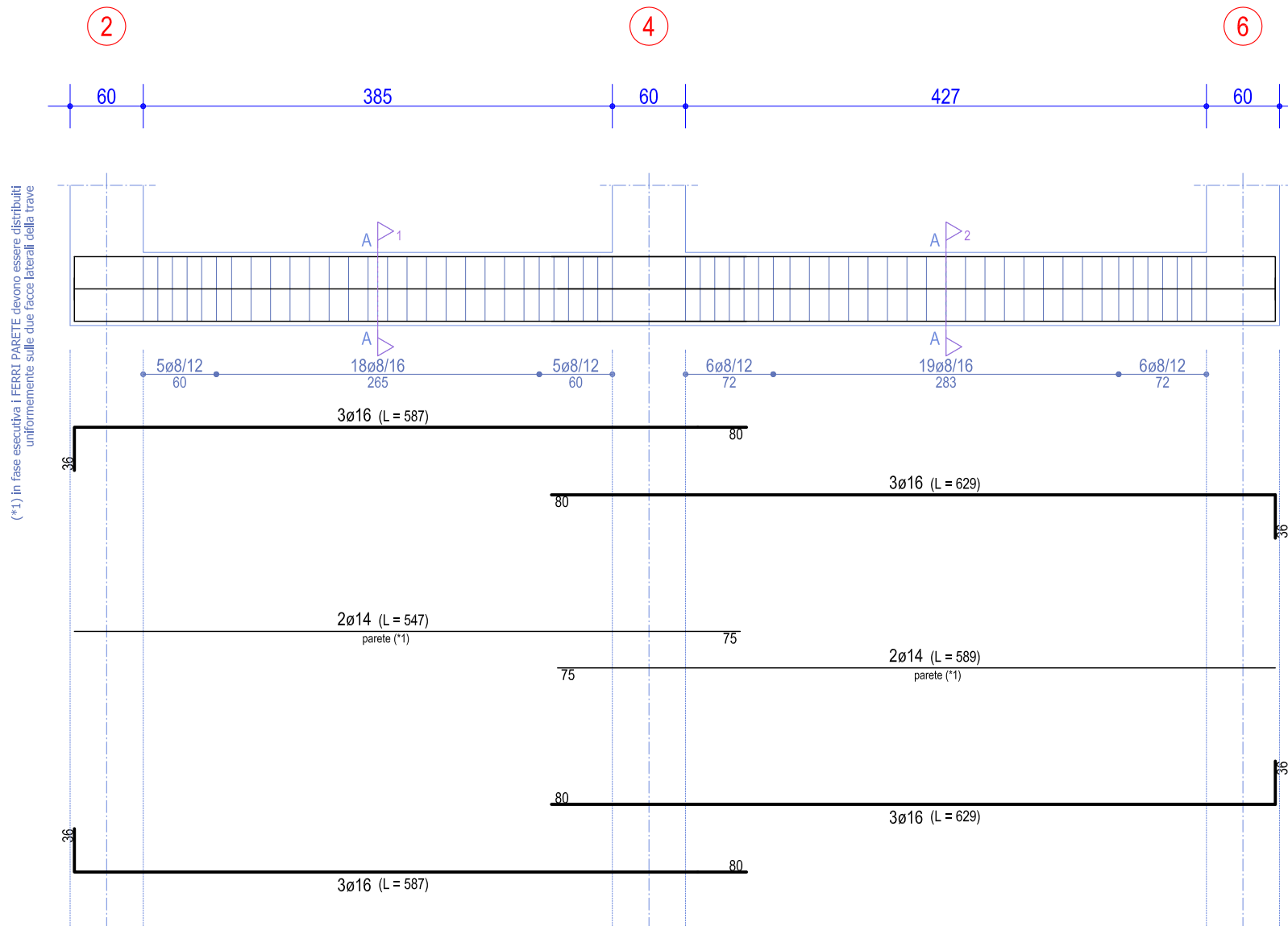


#### Sezione A-A

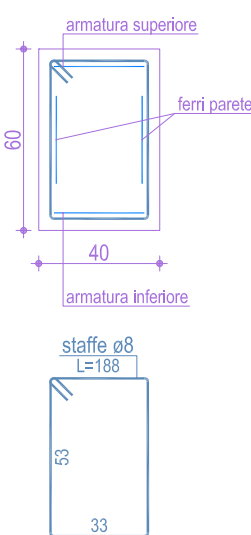


### TRAVE 2-4-6

Copertura Cantinato (pav. Piano terra)

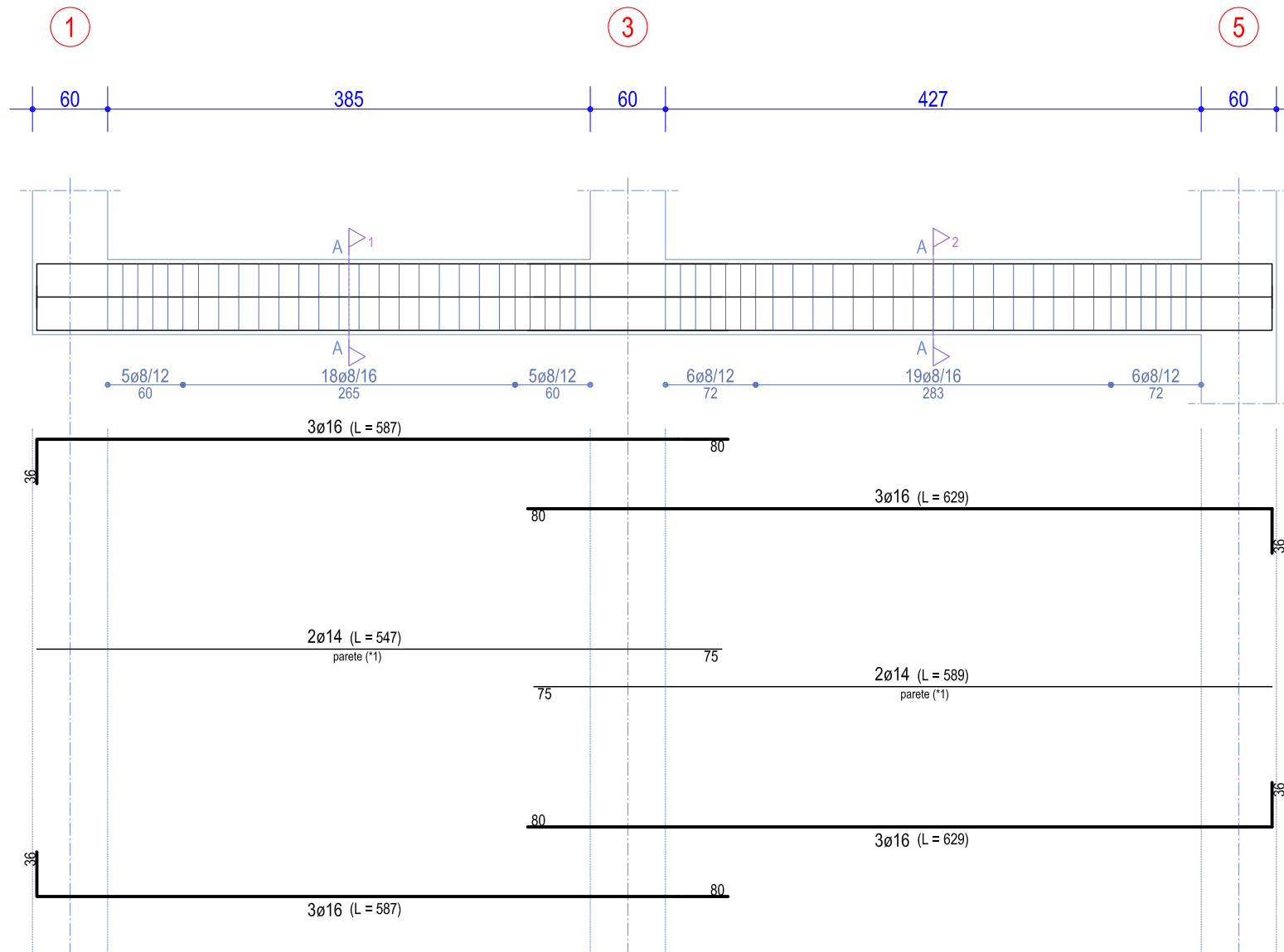


#### Sezione A-A



### TRAVE 1-3-5

Copertura Cantinato (pav. Piano terra)



#### Sezione A-A

